

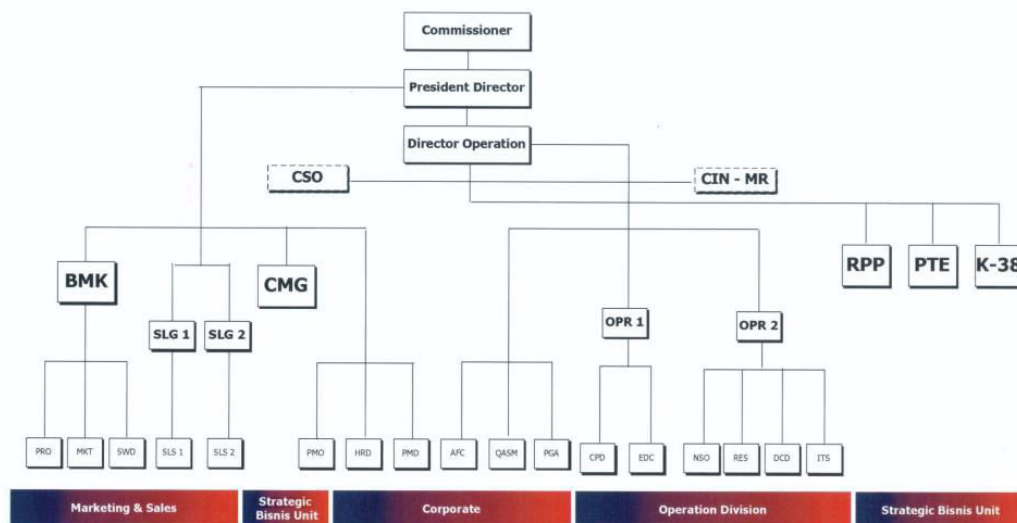
BAB II

PROFIL PERUSAHAAN

A. Sejarah Swadharma Duta Data

PT. Swadharma Duta Data (SDD) adalah perusahaan IT *Services* yang didirikan pada tahun 1988. Berkantor pusat di Jakarta dan memiliki kantor cabang yang tersebar luas di seluruh Indonesia, PT. Swadharma Duta Data diperkuat lebih dari 150 tenaga profesional yang ahli dan berpengalaman dalam bidang IT dan Konsultan *Management*. Dalam menjalankan bisnisnya PT. Swadharma Duta Data menerapkan ISO 9001:2008 sebagai Standar Sistem Manajemen Mutu.

B. Struktur Organisasi Swadharma Duta Data



Gambar II.1 Struktur Organisasi Swadharma Duta Data

Sumber : Swadharma Duta Data

Swadharma Duta Data (SDD) memiliki struktur organisasi yang cukup besar dengan 6 (enam) divisi di dalamnya. Di dalam struktur organisasi, *Commissioner* berada di puncak pada gambar di atas. Namun dalam pelaksanaan tugas sehari-hari, pimpinan perusahaan adalah *President Director* dan *Operation Director* sedangkan *Commissioner* hanya bertugas untuk mengawasi. *President Director* membawahi 4 (empat) divisi yaitu *Business & Marketing Group* (BMK), *Sales Group 1*, *Sales Group 2*, dan *Consultant Management Group* (CMG). Dan *Operation Director* membawahi 2 (dua) divisi *Operation Group 1*, *Operation Group 2*.

C. Kegiatan Umum Perusahaan

1) *Management Consulting*

Merupakan layanan *Corporate Advisory* yang diberikan kepada perusahaan yang akan melakukan Proses *Management Review*, Merger / Akuisisi dan keperluan korporat lainnya, layanan ini diberikan dalam bentuk *Management Consulting* dan *Services* maupun Bantuan Teknis langsung pada sistem manajerial perusahaan sehingga dapat meningkatkan kinerja perusahaan dan mengakomodir kebutuhan perusahaan dalam mencapai potensi bisnis secara penuh

2) Personalisasi Kartu

Layanan personalisasi kartu merupakan bagian dari satu rangkaian solusi mulai dari penyediaan card management system, penyediaan kartu, personalisasi kartu dan pengelolaan mesin transaksi kartu (EDC). Jenis kartu yang dipersonalisasi adalah

magnetic stripe, EMV, *smartcard contact* dan *contactless*. Cakupan layanan meliputi pencetakan kartu, *encoding magnetic stripe*, *encoding chip*, pencetakan *mailer*, *enveloping*, pengiriman (*delivery*) dan *packaging*.

3) *Network Infrastructure*:

Merupakan solusi di bidang infrastruktur *network* dan infrastruktur *security*. Disamping itu, SDD memiliki layanan *Manage Service* untuk mengelola infrastruktur *network* dan *security*.

4) *Payment Solution*:

Merupakan solusi *payment gateway* yang mencakup *Internet Payment Gateway* (IPG) serta *Payment Point* (SwaPay). Untuk IPG, SDD bekerjasama dengan *Cybersource* yang merupakan *leader* di industri *payment*. *Payment Point* merupakan solusi pembayaran *billing* seperti PLN, Telkom, *multifinance*, dsb.

5) *Enterprise Business*:

Merupakan solusi *Business Intelligent* dan *Service Oriented Architecture* (SOA).

6) *Other Services*:

Merupakan layanan personalisasi kartu dan SaaS aplikasi *insurance system*.

7) *SaaS Insurance System*

SaaS adalah *Software as a Services* untuk aplikasi operasional *insurance* yang menghubungkan antara institusi finansial yang memberikan kredit dengan pihak asuransi dan broker.