

BAB II

TINJAUAN UMUM TEMPAT PKL

A. Sejarah PT. Akebono Brake Astra Indonesia

1. Perkembangan Perusahaan

Sejak berdiri pada tahun 1981, PT Tri Dharma Wisesa perusahaan swasta untuk investasi domestik bersama dengan pengembangan manufaktur otomotif di Indonesia telah menandatangani perjanjian *joint venture* dengan industri Akebono Brake CO.LTD pada bulan Mei 1996. PT Tri Dharma Wisesa adalah Domestik Perusahaan Investasi Swasta didirikan pada tahun 1981. Pada bulan Mei 1996, perusahaan menandatangani perjanjian *Join Venture* dengan Akebono Brake Industry Co.Ltd, Jepang yang berubah status menjadi *Join Venture Company*. Luas bangunan PT Tri Dharma Wisesa 24.264 m², sedangkan luas tanah 36.910m² serta perusahaan kini memiliki 1.385 karyawan.

Pada tahun 2010 perusahaan ini merubah namanya dari PT Tri Dharma Wisesa menjadi PT Akebono Brake Astra Indonesia. Sampai sekarang perusahaan ini memproduksi produk yang sama dan mampu melayani kebutuhan *customer* dalam memproduksi kendaraan motor maupun mobil. PT Akebono Brake Astra Indonesia adalah produsen sistem pengereman yaitu *Drum Brakes* dan *Disc Brakes* untuk mobil, *Master Cylinder* dan *Disc Brake* untuk sepeda motor. PT Akebono Brake Astra Indonesia adalah produsen *Brake System*, yaitu *Body Caliper* motor

dan mobil, *Brake Drum*, *Master Cylinder* sepeda motor untuk *Original Equipment Manufacturer* (OEM), sedangkan *Pad Disc Brake* dan *Shoe Lining* yang dijual ke *Original Equipment Services Asli* (OES) dan *After Market* (AM).

Desember 1981	<i>Establishment of PT. TRI DHARMA WISESA</i>
September 1985	<i>Start Production of Drum Brakes</i>
Juni 1986	<i>Start Productin of Disc Brakes</i>
Juli 1987	<i>Start of Disc Brake Components Machining</i>
September 1987	<i>Start of Backing Plate Manufacturing</i>
Agustus 1988	<i>Body caliper & supprt Mounting Machining</i>
September 1989	<i>Start of shoe lining & Disc pad manufacturing</i>
September 1991	<i>AM Production shoe lining & Disc pad for automobile</i>
Juni 1992	<i>After market production of shoe lining for motorcycle</i>
September 1995	<i>Alumunium Brake Shoe die casting production</i>
Mei 1996	<i>Joint Venture with akebono Brake Industry Co. Ltd Japan</i>
Oktober 1996	<i>Start Motorcycle caliper production</i>
Desember 1997	<i>Start non asbestos friction material production</i>
September 1998	<i>First OEM Export Shipment</i>
November 1998	<i>QS- 9000 Certification</i>
Maret 2000	<i>First AM Export to ASEAN</i>
April 2001	<i>First OES Shipment to Japan</i>
Juni 2001	<i>Start alumunium gravvity casting for motorcycle caliper</i>
November 2001	<i>ISO- 14001 Certification</i>
Pebruari 2004	<i>OHSMS Certification</i>
September 2004	<i>First OE Caliper shipmet to UK and north America market ISO/ TS 16949 : 2002 Certification First OE disc brake shipment to Malaysia</i>
Agustus 2010	<i>Change company name to PT. AKEBONO BRAKE ASTRA INDONESIA</i>

Sumber : PT. Akebono Brake Astra Indonesia

Gambar II.1 Sejarah Perkembangan Produk PT. Akebono Brake Astra Indonesia

Shareholder PT Akebono Brake Astra Indonesia dibagi menjadi dua, yaitu Akebono Jepang sebanyak 50% dan Astra Otoparts 50%. Karena saham yang dimiliki masing-masing 50%, maka setiap bagian di manajemen diberikan untuk masing-masing perwakilan dari Akebono dan Astra.

PT Akebono Brake Astra Indonesia mencanangkan *wonderful plant activities*, yaitu dengan mengoptimalkan kondisi untuk pabrik bersih akan meningkatkan semangat kerja karyawan untuk menjaga kualitas produk perusahaan. Proses ini dimulai pada 2007 hingga 2011 dengan *re-layout* pabrik dan memisahkan area produksi berdasarkan masing-masing produk. Sehingga proses produksi di pabrik lebih *simple*, tertata dan rapi. Hal ini juga di dukung oleh program “Rabu Bersih” yang dilakukan setiap minggu hingga sekarang oleh seluruh karyawan PT Akebono Brake Astra Indonesia, demi menjaga pabrik tetap bersih.

2. Gambaran Umum Perusahaan

Nama Perusahaan : PT. Akebono Brake Astra Indonesia (AAIJ)
 Alamat : Jl. Pegangsaan Dua Blok A1, Km 1,6
 Kelapa Gading Jakarta 14250,
 P.O. Box 1038/JAT, Republik Indonesia
 Nomor Telepon : (021) 46830075
 Fax : (021) 46826659
 E-Mail : info@akebono.co.id
 Website : www.akebono-astra.co.id
 Bergerak dibidang : Bisnis suplai sistem pengereman
 Status Perusahaan : Badan Usaha Milik Swasta
 Jenis Produksi : *Disc Brake, Drum Brake*, pemasangan
Master Cylinder, Disc Pad dan *Brake Shoes*

PT Akebono Brake Astra Indonesia menghasilkan produk rem yang di produksi dengan berbagai proses seperti proses *machining*, *painting* dan *assembling* untuk mensupport produksi 2W dan 4W, dan proses manufaktur khusus untuk *Dics Pad* dan *Shoe Lining*. Dengan pelanggan utama PT. Akebono Brake Astra Indonesia :

CUSTOMER PT AKEBONO BRAKE ASTRA INDONESIA	
NO	CUSTOMER
1	YAMAHA INDONESIA MOTOR, PT
2	ISUZU ASTRA MOTOR INDONESIA, PT
3	ASTRA OTOPARTS, PT
4	ASTRA DAIHATSU MOTOR, PT
5	DELIVERY SLIP EKSPOR
6	SUZUKI INDONESIA MOTOR, PT
7	NISSAN MOTOR INDONESIA, PT
8	NISSAN MOTOR DISTRIBUTOR, PT
9	HINO MOTOR INDONESIA, PT
10	TOYOTA ASTRA MOTOR, PT
11	TOYOTA MOTOR MANUFACTURING, PT
12	ADVICS INDONESIA, PT
13	INTI GANDA PERDANA, PT
14	TOYOTA TSUHO INDONESIA, PT

Gambar II.2 Daftar Pelanggan PT. Akebono Brake Astra Indonesia

Sumber : Data diolah oleh Pratikan

3. Visi dan Misi

Adapun Visi dan Misi yang ingin dicapai PT Akebono Brake Astra Indonesia ialah sebagai berikut:

a. Visi

(Global Supplier – Global No. 1 Low Cost Company) Untuk menjadi produsen rem pertama didunia pada wilayah serta berbasis produk untuk sepeda motor dan mobil.

b. Misi

Berkontribusi kepada Bangsa Indonesia dan Industri Otomotif melalui pembuatan komponen yang aman, berkualitas dengan biaya yang optimal melalui penerapan prinsip *Akebono Production System*.

4. Motto

PT Akebono Brake Astra Indonesia: Perusahaan berusaha untuk mewujudkan cita-cita “kontribusi kepada rakyat Indonesia” dan upaya untuk meningkatkan motivasi melalui optimalisasi kekuatan “*a global network of Akebono and Power Astra Group Managing the Group*” Jadi, PT Akebono Brake Astra Indonesia memiliki slogan yang disebut “*era leading global*”.

5. Tujuan dan Budaya Kerja Perusahaan

Karena tujuan grup Akebono adalah kualitas, maka tujuan PT Akebono Brake Astra Indonesia adalah untuk membuat produk yang berkualitas sesuai dengan permintaan pelanggan. Untuk mempertahankan semua yang membentuk dasar dan tujuan tersebut, PT Akebono Brake Astra Indonesia juga melakukan kegiatan yang disebut “*Wonderful Plan*”, dengan mengoptimalkan kondisi untuk pabrik bersih akan meningkatkan semangat kerja karyawan untuk menjaga kualitas produk perusahaan.

Selain itu, Astra dan Akebono memiliki budaya kerja yang disebut *core values* yang mencerminkan bahwa PT Akebono Brake Astra Indonesia adalah: “**AKU PRIMA**”:

a. TerpercayA dan Handal

Bertekad dan mampu membuktikan apa yang diucapkan dan diamanatkan sesuai dengan tugas-tugasnya di PT Akebono Brake Astra Indonesia serta prinsip-prinsip *Good Corporate Governance*.

b. FoKUs Pada Pelanggan

Selalu mencari peluang untuk memberikan lebih dari yang diharapkan pelanggan melalui usaha-usaha terbaik dan inovasi yang tiada henti dalam segala bidang.

c. Semangat KePRImaan

Selalu mempunyai hasrat yang menggebu-gebu untuk mencapai hasil yang lebih baik dari tuntutan kerja.

d. KerjasaMA

Bangga sebagai bagian dari Akebono dan Astra Otoparts Group dan berkomitmen untuk tukar pikiran serta saling membantu dalam usaha untuk mencapai keberhasilan bersama demi keunggulan Akebono dan Astra Otoparts Group.

Berdasarkan standar diatas PT Akebono Brake Astra Indonesia, mencoba untuk memberikan kontribusi terbaik kepada semua pelanggan PT Akebono Brake Astra Indonesia sesuai dengan tuntutan dan kepuasan pelanggan.

Selain dari budaya *core values* diatas, PT Akebono Brake Astra Indonesia juga mengutamakan *safety first*. Terdapat beberapa panduan yang harus ditaati untuk seluruh orang saat berada dilingkungan perusahaan, baik untuk karyawan maupun pengunjung. Seperti harus tunjuk kanan dan kiri saat hendak menyebrang jalan, dilarang bermain handphone atau memasukkan tangan ke kantong saat berada di pabrik maupun saat turun dan naik tangga, dilarang berlari saat di pabrik serta harus menggunakan sepatu *safety* dan topi atau helm di area pabrik tertentu.

Beberapa rutinitas khusus yang selalu dijalankan secara rutin di Akebono diantaranya adalah, senam pagi setiap hari, melakukan *core* pagi setiap hari dengan departemen masing-masing dan *core* divisi setiap hari selasa serta *core* bersama seluruh karyawan sebulan sekali. Rabu bersih dilakukan oleh seluruh karyawan saat hari rabu jam 11.00 hingga jam 12.00 WIB.

6. Kebijakan Perusahaan

PT Akebono Brake Astra Indonesia sepakat untuk membuat produk yang aman, berkualitas terpecaya, bebas polusi, untuk kepuasan pelanggan, dan memenuhi perundangan atau persyaratan yang berlaku melalui :

“CARE”

- a. *Commitment* – to quality, legal, & other requirement (komitmen atas mutu, legal dan persyaratan lainnya)
- b. *Awareness* – to safety and environment (kesadaran atas keselamatan dan lingkungan)
- c. *Reliable* – process (proses yang handal)
- d. *Excellence* – teamwork & continous improvement (keunggulan kerjasama dan perbaikan berkelanjutan)

7. Logo Akebono



Gambar II.3 Logo Akebono

Sumber: Data diolah oleh Praktikan

8. Prestasi PT. Akebono Brake Astra Indonesia

Prestasi yang diperoleh sertifikat ISO / TS 16949 pada 2007, ISO 14001 pada 2001 dan OHSAS 18001 pada 2004, PT Akebono Brake Astra Indonesia juga sukses dalam pelaksanaan Sistem Produksi Akebono (APS). Dari tahun 2001 sampai 2003, Perusahaan menjadi *Line Model* pada Top Seminar Toyota untuk pelaksanaan APS di *Disc Brake Line* dan *Drum Brake Line*.

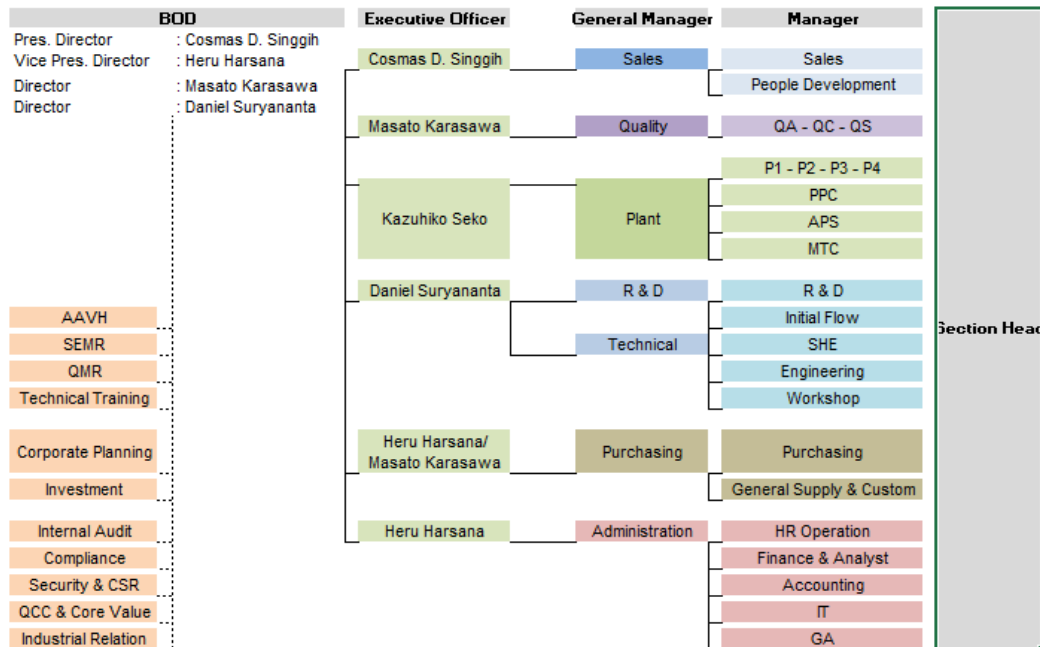
Setelah itu perusahaan mendapatkan beberapa perolehan yang luar biasa, seperti :

- a. *Zero Defect Achievement* pada 2003
- b. *Supplier Quality Achievement* pada 2006 awarded by PT Toyota Motor Manufacturing Indonesia.
- c. *Best Supplier Delivery Improvement* pada 2008 awarded by PT Kramayudha Tiga Berlian Motor.
- d. PT Akebono Brake Astra Indonesia di anugerahi *Delivery Improvement* oleh PT Yamaha Indonesia Motor Manufacturing pada 2007.

9. Cabang Akebono

- a. Akebono Europe S.A.S (Gonesse dan Arras di Perancis)
- a. Akebono Brake Industry CO.LTD. (Hanyu, Saitama dan Nihonbashi, Fukushima, Jepang)
- b. Akebono Brake Astra Vietnam (Hanoi, Vietnam)
- c. Akebono Corporation (300 Ring Rd, Elizabethtown, KY 42701, Amerika Serikat, Kentucky, Farmington Hills, Michigan, Columbia, South Carolina, Glasgow, Clarksville dan Tennessee, United States)
- d. Akebono Corporation (Guangzhou dan Suzhou, China)
- e. Akebono Brake Thailand CO.LTD (Phan Thong District, Chon Buri, Thailand)

B. Struktur Organisasi



Gambar II.4 Struktur Organisasi

Sumber: Data diolah oleh Praktikan

1. Unit Kerja

Jabatan tertinggi di PT Akebono Brake Astra Indonesia dibagi menjadi 4 yaitu, *President Director*, *Executive Vice President*, *Director* dan *Director* yang membawahi langsung QMR/EMR, koordinator dan para kepala divisi, diantaranya divisi *sales*, divisi *purchasing*, divisi *technical*, divisi *plant*, divisi *quality*, dan divisi *admin*.

Divisi admin terbagi menjadi beberapa departemen yang masing-masing dikepalai oleh seorang manajer, diantaranya departemen *Accounting*, *Finance and Analyst*, *IT*, *HRD* dan *General Affair*. Setiap departemen memiliki beberapa *Section Head* atau *supervisor* tergantung pada berapa bidang yang ada dalam masing-masing departemen.

Adapun Departemen *Finance and Analyst* memiliki 3 *section* yang berada dibawah manajer *Finance and Analyst* yaitu:

a. *Section Billing*

Pada bagian ini bertugas untuk membuat *invoice customer*, melakukan proses pengiriman *invoice* hingga ke *customer*, melakukan pengecekan pembayaran yang diterima dari *customer*, serta melakukan *follow up payment customer*.

b. *Section Treasury*

Pada bagian ini bertugas untuk membuat peramalan kas, menerima tagihan dari *supplier*, mengatur pengelolaan modal kerja, menjaga hubungan baik dengan bank, mengelola *petty cash* perusahaan, serta melakukan proses pembayaran ke *supplier*, dan menerima pembayaran dari *customer*.

c. *Section Analyst*

Pada bagian ini bertugas untuk membuat laporan tahunan dan laporan keuangan, membuat *forecast budget*, serta membuat analisa bisnis.

2. Ketenagakerjaan

Di PT Akebono Brake Astra Indonesia terdapat 1404 karyawan per 31 Oktober 2014, sedangkan data terakhir menunjukkan jumlah karyawan sebanyak 1280 karyawan per oktober 2016 . Berdasarkan golongan jabatan dibagi menjadi delapan jenis yakni:

- a. Direktur
- b. Karyawan Kontrak
- c. *Division Head*
- d. *Dept Head*
- e. *Section Head*
- f. *Foreman*
- g. *Leader*
- h. *Operator*

C. Kegiatan Umum Perusahaan

PT Akebono Brake Astra Indonesia adalah produsen sistem pengereman yaitu *Drum Brakes* dan *Disc Brakes* untuk mobil, *Master Cylinder* dan *Disc Brake* untuk sepeda motor.

Berikut daftar produk yang diproduksi oleh PT Akebono Brake Astra Indonesia :

1. Produksi Rem mobil

Pelanggan utama *Original Equipment Manufacturing* (OEM) merupakan perusahaan yang membuat komponen yang dijual kepada perusahaan pembeli. Kemudian perusahaan pembeli membuat suatu produk lain yang menggunakan komponen tersebut dan produk yang menggunakan komponen tersebut dijual dengan menggunakan merek perusahaan

pembeli³. OEM Akebono meliputi produsen Jepang seperti Toyota, Daihatsu, Mitsubishi, Isuzu, Nissan dan lain-lain.

a. Rem mobil (*Disk Brakes*)

Jenis rem ini terdiri dari *rotor disc* yang berputar bersama-sama dengan roda dan perakitan rem *caliper stasioner* dilengkapi dengan bantalan rem. Ketika bantalan dipaksa terhadap *rotor* dari kedua belah pihak, gesekan yang dihasilkan mengubah energi kinetik menjadi panas, yang menyebabkan *rotor* dan melekat roda untuk memperlambat atau menghentikan.

1) *4 Wheel Caliper Assy, Disc Brake*

Ini adalah salah satu jenis rem yang saat ini digunakan di sebagian besar kendaraan dan bagian yang bergerak. Ini memiliki jangkauan pemanfaatan luas, dari pesawat, kereta api kecepatan tinggi, mobil *sport* sampai sepeda. Tubuh biasanya terbuat dari besi cor, namun dalam beberapa kasus yang terbuat dari komposit seperti diperkuat karbon-karbon atau komposit matriks keramik, tergantung pada spesifikasi yang dibutuhkan. *Disc Brake* terhubung ke kendaraan melalui *Mounting Support*. Untuk menghentikan atau menyesuaikan kecepatan bergerak bagian, bahan gesekan dalam bentuk bantalan rem dipaksa mekanis, hidrolis, pneumatik atau elektromagnetik terhadap kedua sisi *disc rotor*.

³ http://www.proweb.co.id/articles/manajemen/pengertian_oem.html

b. Rem mobil (*Drum Brake*)

Sebuah rem drum di mana sepatu rem dengan lapisan (bahan gesekan) yang melekat pada mereka didorong oleh piston hidrolik terhadap permukaan dalam *drum* berputar bersama-sama dengan roda. Ini menghasilkan gesekan, yang mengubah energi kinetik menjadi panas dan memperlambat atau menghentikan drum dan roda terpasang.

1) *4 Wheel Brake Assy, Drum*

Sebuah rem drum rem di mana gesekan disebabkan oleh satu set sepatu yang menekan bagian berbentuk drum berputar disebut drum brake.

2) *Drum Brake Assy untuk Truck*

Sebuah rem drum rem di mana gesekan disebabkan oleh satu set sepatu atau alas yang menekan bagian drum yang berbentuk berputar disebut *drum brake*.

c. Rem Mobil (*Friction Material*)

Dua jenis utama dari bahan gesekan yang *disc* bantalan rem dan tromol lapisan rem. Pengereman kekuatan setiap rem tergantung pada koefisien gesekan (yang pada gilirannya tergantung pada sifat bahan gesekan), dan kekuatan yang ditekan terhadap permukaan gesekan.

1) *Brake Lining* (Kanvas)

Brake Lining adalah bagian gesekan dari *drum* rem yang akan mendorong bagian dalam permukaan *drum* rem untuk memperlambat atau menghentikan mobil. Bentuk *Lining* adalah kurva untuk memenuhi permukaan *drum* rem.

2) *Disc Pad*

Bantalan rem mengubah energi kinetik dari mobil untuk energi panas oleh gesekan. Dua bantalan rem dirakit dengan *caliper* rem dengan permukaan gesekan mereka menghadapi *rotor*.

2. Produksi Rem Sepeda Motor

Master Cylinder dan *Disc Brake* untuk sepeda motor. Kapasitas produksi di 2 *shift* produksi untuk mobil adalah 450.000 unit per tahun, sedangkan untuk sepeda motor 1.450.000 unit per tahun.

a. Rem Sepeda Motor (*Master Cylinder*)

Master Cylinder mengkonversi gerakan tuas rem menjadi tekanan hidrolik. Sejak *master cylinder* dipasang pada stang, mereka diwajibkan untuk memiliki bentuk visual dan penampilan yang menarik.

1) *Master Cylinder*

Master Cylinder: *Master Cylinder* untuk sepeda motor biasanya terletak di dua tempat. *Master cylinder* depan diposisikan di stang kanan di mana tuas rem depan dapat dengan mudah mengaktifkannya untuk mengontrol rem cakram depan. *Master cylinder* belakang terletak dekat rem kaki. *Master Cylinder* berisi *reservoir* minyak rem dan mengontrol pergerakan cairan melalui jalur rem ke pemasangan *Caliper*.

b. Rem Sepeda Motor (*Disk Brakes*)

Akebono produsen persediaan sepeda motor dengan bahan berkualitas tinggi gesekan rem, rem cakram, *master cylinder* dan bantalan rem cakram.

1) *2 Wheel Caliper Assy, Disc Brake*

Body yang merupakan bagian utama dari *Caliper Assy*, terbuat dari aluminium dengan proses pengecoran gravitasi. Proses berikutnya yaitu presisi mesin, painting otomatis dan perakitan kondisi bersih untuk menghasilkan kualitas tinggi *Caliper Assy*. Perusahaan PT Akebono Brake Astra Indonesia menyuplai untuk pasar global seperti kawasan ASEAN, Jepang, Brazil, India, dll